

LEGENDA:

Přesná poloha zásuvek a koncových prvků viz projekt interiéru

Kabeláže v páteřních trasách uloženy v drátovém žlabu v podhledu - viz výkres kabelové trasy
Přívody k jednotlivým vývodům v drážce ve zdivu případně přisazované ke konstrukci SDK příčky

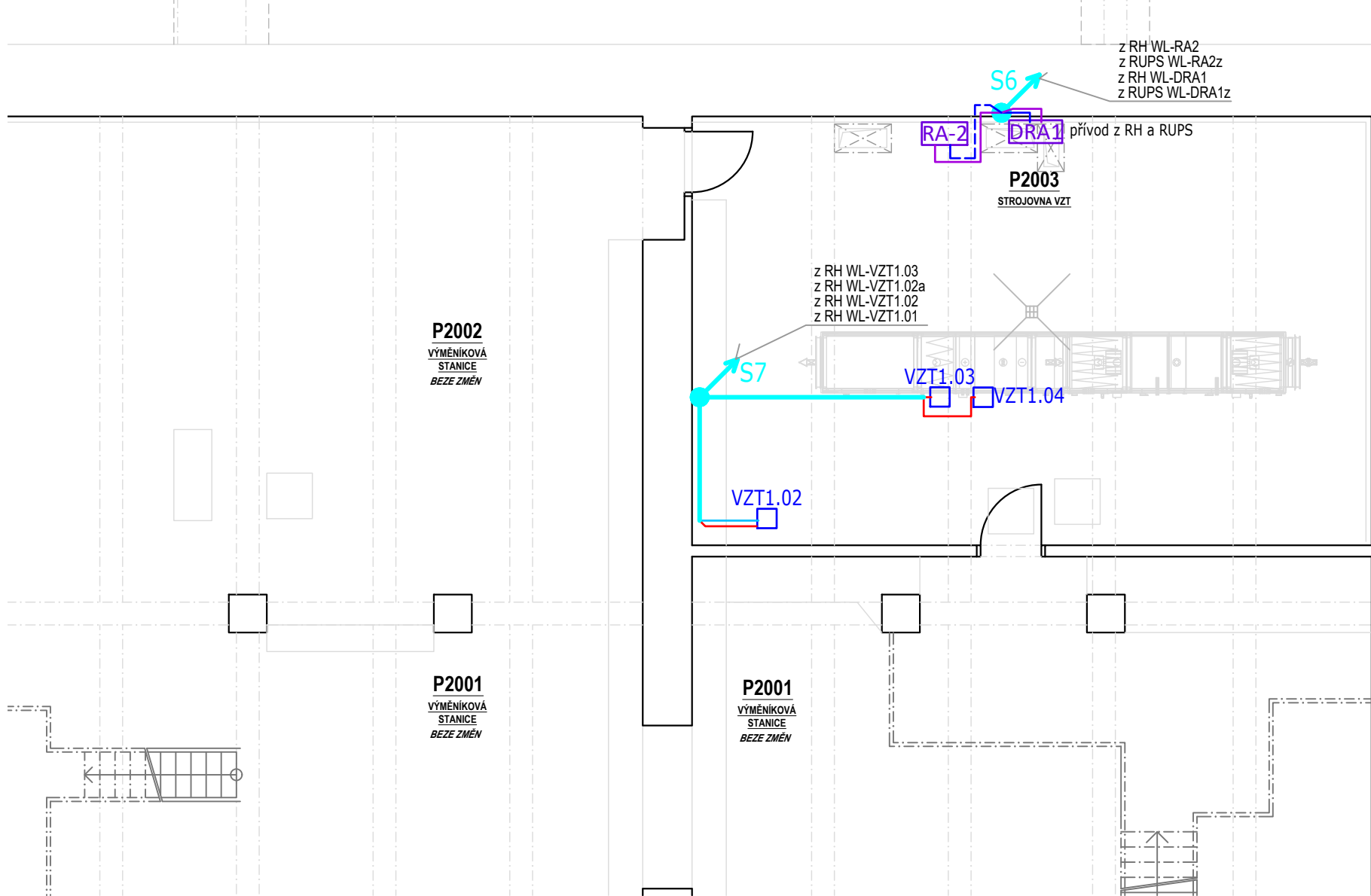
Na začátku a konci trasy jednotlivé žily kabelu značeny nálepkou s popisem.

U každého průchodu stěnou a maximálně po 10m kabel označen minimálně těmito údaji

číslem okruhu, typem kabelu a odkud kam vede. Značení provedeno trvanlivým štítkem např. QR kódem

Svorkování a rozbočování kabelů bude přednostně provedeno v krabicích za zásuvkami pomocí bezsroubových svorek

Pod zásuvky budou osazovány hluboké elektroinstalační krabice



LEGENDA:

- Rozvaděč ESIL
- Zásuvka 230V, 16A
- Dvojzásuvka 230V, 16A, nezálohovaný okruh
- Dvojzásuvka 230V, 16A, zálohovaný okruh
- Volný vývod 230V
- Podlahová krabice kulatá vlhká údržba podlahy
- Podlahová krabice připojny bod pro nábytek
- Zásuvka, podlahová krabice osazena svodičem přepětí typ 3 s akustickou signalizací poruchy
- Připojovací rozhraní VZT
- Venkovní kondenzační jednotka
- 3f ventilátor
- 1f ventilátor
- Komora zvlhčovače
- Teplotvzdusná dveřní clona
- Vnitřní VZT jednotka
- Přívodní požární ventilátor
- Uzavírací klapka ovládaná servopohonem
- Dvojzásuvka do vlhka zapuštěná s víčkem 230V, 16A, zálohovaný okruh
- Dvojzásuvka do vlhka zapuštěná s víčkem 230V, 16A, nezálohovaný okruh
- Zásuvka do vlhka zapuštěná s víčkem 230V, 16A
- Signalizace použití havarijní sprchy bzučák a blikající led, rudá
- Napojení kontaktu měřice průtoku oční sprchy
- Zásuvka do vlhka zapuštěná s víčkem 400V, 16A, 5p
- Tlačítko Total stop
- Tlačítko Central stop
- Napojení splachovače pisoárů
- Rezerva pro osoušeč rukou - ukončit v krabici
- Pospojování
- Zdroj pro panel RTP 230V/24V DC, 1A
- + propoj 2xSYKFY 5x2x0,5 k manometru
- Přívod pro pohon dveří
- Napojení požární klapky se samozavíračem
- Žaluziový spínač
- Vývod pro motor žaluzie
- Venkovní termostat -5 až 20°C min IP44

- BEZHALOGENOVÝ KABEL -J 3x1,5
- BEZHALOGENOVÝ KABEL -J 3x2,5
- BEZHALOGENOVÝ KABEL -J 4x70
- BEZHALOGENOVÝ KABEL -J 5x10
- BEZHALOGENOVÝ KABEL -J 5x16
- BEZHALOGENOVÝ KABEL -J 5x25
- BEZHALOGENOVÝ KABEL -J 5x35
- BEZHALOGENOVÝ KABEL -J 5x50
- BEZHALOGENOVÝ KABEL -J 5x8
- BEZHALOGENOVÝ KABEL -O 3x1,5
- KABEL CYKY-J 3x1,5
- KABEL CYKY-J 3x2,5
- KABEL CYKY-J 4x70
- KABEL CYKY-J 4x95
- KABEL CYKY-J 5x1,5
- KABEL CYKY-J 5x10
- KABEL CYKY-J 5x16
- KABEL CYKY-J 5x2,5
- KABEL CYKY-J 5x25
- KABEL CYKY-J 5x4
- KABEL CYKY-J 5x6
- KABEL CYKY-O 3x1,5
- KABEL S FUNKČNÍ SCHOPNOSTÍ P-60R-J 3x1,5
- KABEL S FUNKČNÍ SCHOPNOSTÍ P-60R-J 3x2,5
- KABEL S FUNKČNÍ SCHOPNOSTÍ P-60R-J 4x1,5
- KABEL S FUNKČNÍ SCHOPNOSTÍ P-60R-J 5x2,5
- SDRUŽENÁ TRASA
- SDRUŽENÁ TRASA S FUNKČNÍ SCHOPNOSTÍ P-60R
- HLAVNÍ NAPÁJECÍ TRASY

Mendelova univerzita v Brně		DOKUMENTACE PRO PROVÁDĚNÍ STAVBY	
Objednatel: Mendelova univerzita v Brně Zemědělská 1665/1, 613 00 Brno	Autorizační razítko:	Schema: 	
Generální projektant: MEDICOPROJECT, s.r.o. Kroftova 45, 616 00 BRNO tel.: 541 211 409 medicoproject@medicoproject.cz http://www.medicoproject.cz	Hlavní inženýr projektu: Ing. LUDĚK VACULA Ing. VLADIMÍR KUNDERA	MEDELU - Stavební úpravy objektu D	
Zpracovatel části: TECHNICKÁ ZÁŘÍZENÍ BUDOV Haškova 17, 638 00 Brno tel.: +420 532 291 100 www.ebmbrno.cz	Zodpovědný projektant Martin Synek	Vypracoval Martin Synek	Pare:
Objekt (SO): SO 01 - Stavební úpravy objektu D		Datum:	LEDEN 2021
Část PD: Zařízení silnoproudé elektrotechniky		Zakázkové číslo:	DPS-05-2020
Příloha: SPOTŘEBIČOVÉ ROZVODY 2.PP		Formát:	6A4
		Stupeň:	DPS
		Měřítko:	Číslo přílohy: D.1.6-09
		1:75	